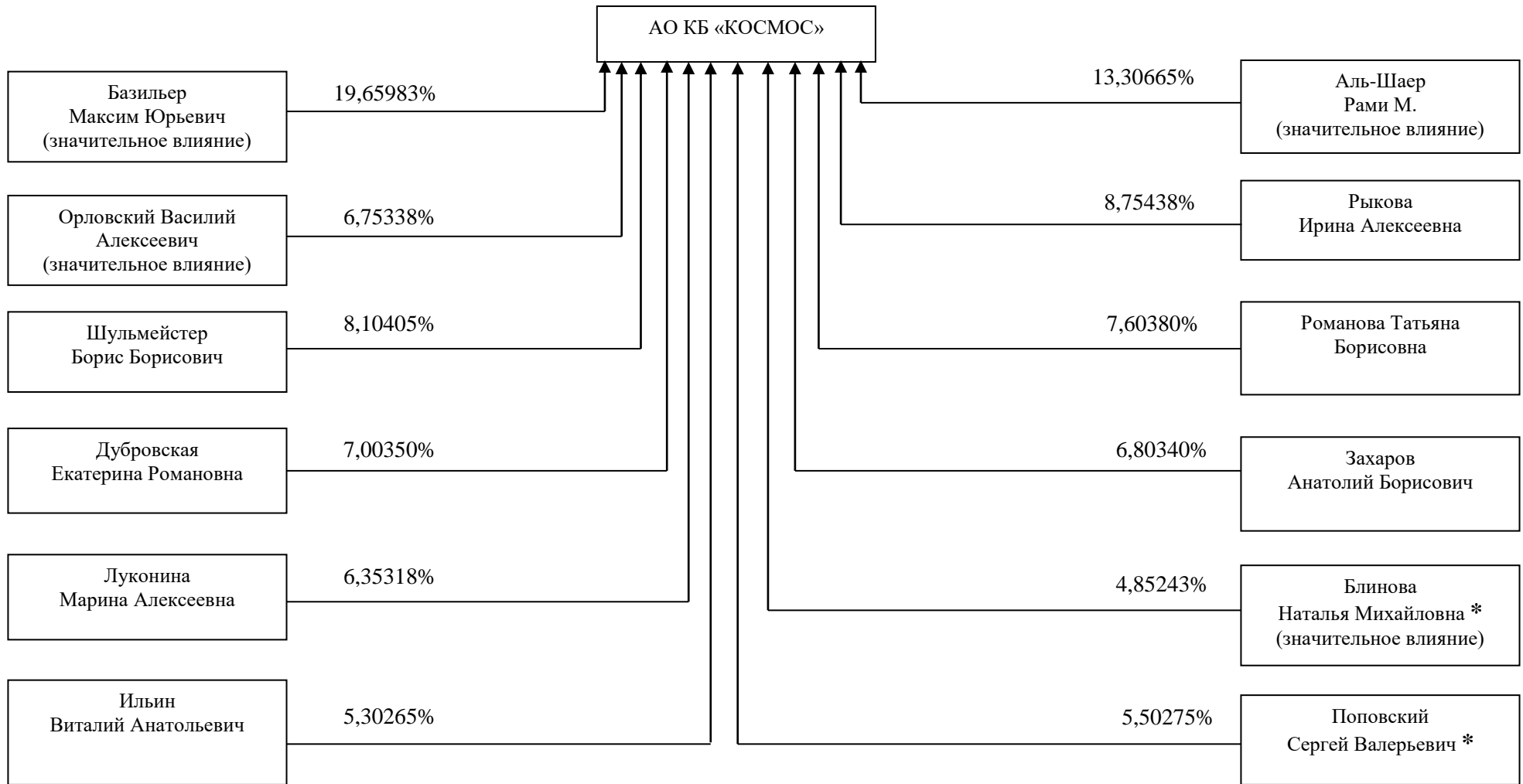


Схема взаимосвязей банка и лиц, под контролем либо значительным влиянием которых находится банк



\* Блинова Наталья Михайловна и Поповский Сергей Валерьевич составляют группу лиц.

Акционеры Банка Блинова Наталья Михайловна (4,85243%) и Поповский Сергей Валерьевич (5,50275%) владеют в совокупности 10,35518% голосующих акций Банка.